

Montageanleitung Gästebad – iCon XS Waschtisch



Wichtige Informationen für die Montage unserer Badmöbel.
Bitte vor der Montage sorgfältig durchlesen und aufbewahren.

intarbad®

Montageanleitung

Gästebad – iCon XS Waschtisch



Bitte prüfen Sie vor Montagebeginn Ihre Badezimmermöbel auf mögliche Beschädigungen. Schäden an bereits montierten Möbelteilen können wir als Reklamation nicht anerkennen!



Produktabbildung ist beispielhaft und kann vom bestellten Modell abweichen.

Sicherheitshinweise:

- Die Montage darf nur von fachkundigen Personen durchgeführt werden.
- Das Befestigungsmaterial (Schrauben, Dübel) ist nur für massive, ausreichend tragfähige Wände ausgelegt.
- Überzeugen Sie sich vor dem Bohren, dass keine Kabel oder Rohre im Montagebereich der Wand liegen.
- Elektroinstallationen dürfen nur vom Fachmann durchgeführt werden.
- Spiegelschränke/Lichtspiegel mit Elektroinstallation müssen einen Mindestabstand von 60 cm zu Badewanne bzw. Dusche aufweisen.

Montagereihenfolge

- ➊ Lichtspiegel
- ➋ WT-Unterschrank
- ➌ Waschtisch



Montageanleitung Lichtspiegel



Wichtige Informationen für die Montage unserer Badmöbel.
Bitte vor der Montage sorgfältig durchlesen und aufbewahren.



Produktabbildung ist beispielhaft und kann vom bestellten Modell abweichen.

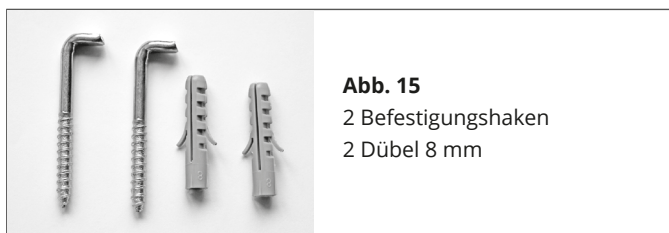


Montage von Lichtspiegeln

- Position des Lichtspiegels an der Wand bestimmen, Bohrpunkte anzeichnen, bohren, Dübel einstecken und Schraubhaken eindrehen (**Abb. 15 – Lieferumfang**).
- Bitte beachten: Elektroarbeiten dürfen NUR von einem Fachmann ausgeführt werden.
- Die Höheneinstellung kann nur an der Spiegelrückseite vorgenommen werden. Der Lichtspiegel muss dazu von der Wand genommen werden. Eine Justierung erfolgt durch drehen der Schraube im Schrankaufhänger.



Lieferumfang / Montagezubehör Lichtspiegel



Montageanleitung Waschtischunterschränke



Wichtige Informationen für die Montage unserer Badmöbel.
Bitte vor der Montage sorgfältig durchlesen und aufbewahren.



Produktabbildung ist beispielhaft und kann vom bestellten Modell abweichen.

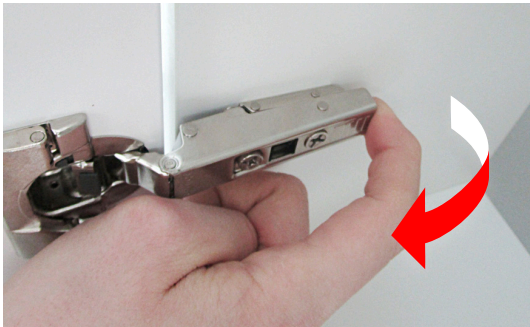


Montage von Waschtischunterschränken

- Je nach Modell, Tür oder Auszug vom Korpus demontieren, vorsichtig behandeln und nicht auf die Kanten stellen (**Abb. 1 + 2**).
- Position des WT-Unterschranks an der Wand bestimmen und die Position der Montageplatten und Bohrlöcher markieren. Montageplatten so dicht wie möglich an der Wand befestigen (**Abb. 5 und Abb. 9 – Lieferumfang**).
- Abdeckkappe vom Schrankaufhänger an beiden Seiten abnehmen (**Abb. 10 – Lieferumfang**).
- WT-Unterschrank vorsichtig auf die Montageplatten setzen und anschließend die Höhe und Tiefe ausrichten (**Abb. 5**).
- Schrankaufhänger mit den vorhandenen Abdeckkappen abdecken (**Abb. 10 – Lieferumfang**).
- Waschtisch vorsichtig behandeln und nicht auf die Kanten stellen. Waschtisch vorsichtig auf den Unterschrank auflegen.
- Wasseranschlüsse durch einen qualifizierten Fachmann durchführen lassen.
- Waschtisch zur Wand und an allen Stellen, in die das Wasser eindringen kann (insbesondere rund um den Waschtisch) mit Silikon abdichten (transparent und lösungsmittelfrei – nicht im Lieferumfang vorhanden) (**Abb. 6**).
- Tür oder Auszug montieren (**Abb. 1 oder 2**) und falls nötig ausrichten (**Abb. 3 oder 4**).
- Einstellschrauben im Scharnier (Auszug) mit den vorhandenen Abdeckkappen abdecken (**Abb. 12 oder 13**).

Montageanleitung Waschtischunterschränke

Abb. 1 | Demontage / Montage Scharniere



Demontage



Montage

Abb. 2 | Demontage / Montage Auszüge



Auszug des Unterschranks nach vorne ausziehen – öffnen



Auszug an beiden Seiten festhalten, diesen mit Schwung nach oben anheben (der Auszug ist nur eingeklickt, Sie lösen damit den Klickmechanismus). Auszug herausnehmen (siehe Video auf unserer Online-Seite „Montagevideos“).



Korpusschienen ausziehen und den Auszug aufsetzen.



Auszug in den WT-Unterschrank ganz einschieben und andrücken bis ein „Klick“ zu hören ist – arretiert automatisch.

Montageanleitung Waschtischunterschranke

Abb. 3 | Höhenverstellung der Auszüge



3a. obere Schraube etwas lösen, damit die Front verstellt werden kann.



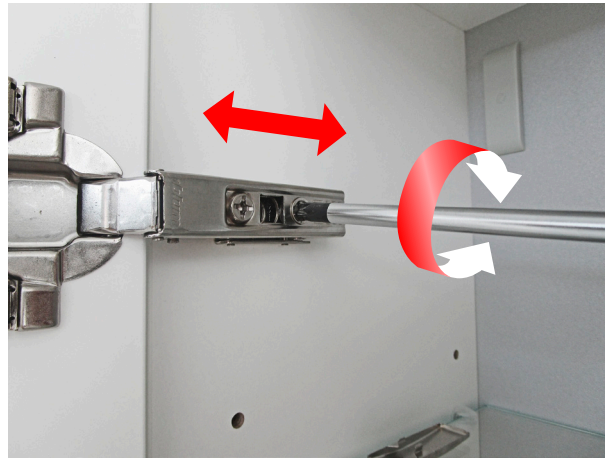
3b. Höhe mit der unteren Schraube ausrichten.



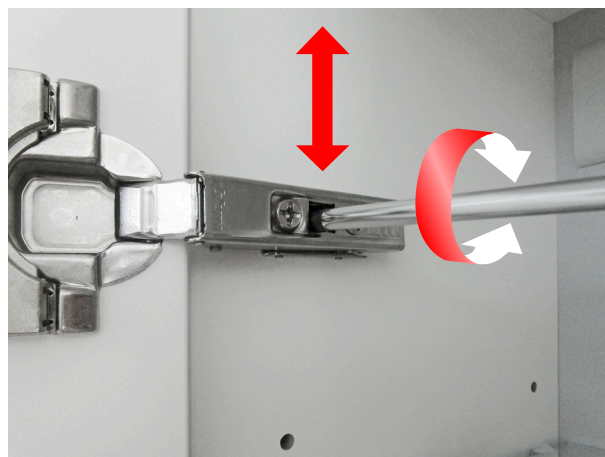
3c. Dies an beiden Seiten der Schubladenzarge vornehmen. Anschließend die obere Schraube wieder festziehen und die Stell-schrauben mit den vorhandenen Abdeck-kappen (**Abb. 12 Lieferumfang**) abdecken.

Montageanleitung Seitenschränke

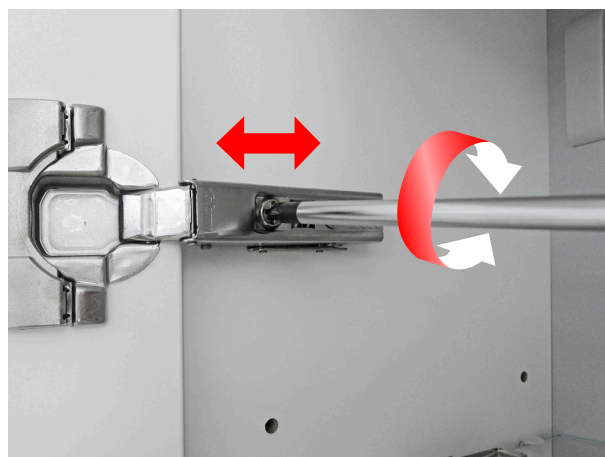
Abb. 4 | Türen ausrichten



Tiefeneinstellung



Höheneinstellung



Einstellung rechts / links

Montageanleitung Waschtischunterschränke

Abb. 5 | Montage und Einstellung der Schrankaufhänger WT-Unterschrank



Montage



Tiefeneinstellung



Höheneinstellung

**Abb. 6 | Waschtisch-Montage /
Abdichten zur Wand mit Silikon**



Montageanleitung Waschtischunterschranke



Lieferumfang / Montagezubehör

	<p>Abb. 9 Montageplatte Schrauben 8 mm Dübel 8 mm</p>		<p>Abb. 10 Pro Schrankaufhänger 1 Abdeckplatte</p>
	<p>Abb. 11 Pro Griff je nach Griffmodell 2-4 Schrauben</p>		<p>Abb. 12 Abdeckkappen für Stell- schrauben in der Schublade (je 2 Stück pro Auszug)</p>
	<p>Abb. 13 Pro Tür 2 Abdeckkappen</p>		