

**DE - Achtung!**

Verschiedene Materialien machen unterschiedliche Befestigungsbeschläge erforderlich. Immer geeignete Schrauben und Dübel verwenden. Beigelegtes Befestigungsmaterial prüfen und gegebenenfalls austauschen.

**GB - Attention!**

Various materials require different attachment fittings. Always use suitable screws and wall plugs. Check the enclosed attachment material and replace if necessary.

**FR - Attention!**

Différents matériaux nécessitent différents ferrures de fixation. Toujours utiliser des vis et des chevilles adaptées. Contrôler le matériel de fixation fourni et le cas échéant le remplacer.

**NL - Let op!**

Verschillende materialen vereisen verschillend bevestigingsbeslag. Gebruik altijd geschikte schroeven en pluggen. Controleer het meegeleverde bevestigingsmateriaal en vervang het indien nodig.

**ES - ¡Precaución!**

Diferentes materiales requieren diferentes accesorios de fijación. Utilice siempre tornillos y tacos adecuados. Verifique el material de fijación adjunto y reemplácelo si es necesario.

**IT - Attenzione!**

I vari materiali richiedono diversi accessori per il fissaggio. Utilizzare sempre viti e tasselli adeguati. Verificare il materiale di fissaggio accluso e, se necessario, sostituirlo.

**GR - Προσοχή!**

Η χρήση διαφορετικών υλικών καθιστά απαραίτητη τη χρήση διαφορετικών εξαρτημάτων στερέωσης. Χρησιμοποιείτε πάντα κατάλληλες βίδες και ούλα. Ελέγξτε και, εάν χρειαστεί, αντικαταστήστε το συνοδευτικό υλικό στερέωσης.

**PT - Cuidado!**

Diferentes materiais tornam necessários diferentes acessórios de fixação. Utilizar sempre parafusos e cavilhas adequados. Verificar o material de fixação fornecido e substituí-lo, caso necessário.

**SE - Varning!**

Olika material kräver olika fästbeslag. Använd alltid lämpliga skruvar och plugg. Kontrollera det medlevererade fästmaterialet och byt ev. ut det.

**DK - Forsigtig!**

Forskellig materialer kræver forskellige monteringsbeslag. Brug altid egnede skruer og dyvler. Kontrollér det vedlagte monteringsmateriale og udskift om nødvendigt.

**FI - Varoituis!**

Eri materiaalit vaativat erityyppiset kiinnitystavikkeit. Käytä aina sopivia ruuveja ja kiinnitystulppia. Tarkasta oheiset kiinnitysmateriaalit ja vaihda ne tarvittaessa.

**NO - Forsiktig!**

Ulike materialer gjør det nødvendig med ulike fastgjøringsbeslag. Bruk alltid egnede skruer og plugg. Kontroller egnet fastgjøringsmateriale og skift det ev. ut.

**RO - Atenție!**

Diferite materiale fac necesare diferite feronerie de fixare. Utilizați întotdeauna șuruburi și dibluri adecvate. Verificați materialul de fixare aferent și înlocuiți-l, dacă este cazul.

**RU - Внимание!**

Для различных материалов требуются разные крепежные элементы. Необходимо всегда использовать подходящие винты и дюбели. Прилагаемый крепежный материал подлежит проверке и, в случае необходимости, замене.

**CZ - Pozor!**

Různé materiály vyžadují odlišná upevňovací kování. Používejte vždy vhodné šrouby a hmoždinky. Zkontrolujte přiložený upevňovací materiál a v případě potřeby vyměňte.

**HR - Opze!**

Različiti materijali zahtijevaju različite pričvršne okeve. Upotrijebite samo prikladne vijke i tiplje. Provjerite priloženi pričvršni materijal i po potrebi ga zamijenite.

**HU - Vigyázat!**

A különböző anyagokhoz különböző rögzítő vasalatokra van szükség. Mindig megfelelő csavarokat és tipliket használjon. Ellenőrizze a mellékelt rögzítőanyagot és adott esetben cserélje ki.

**SK - Pozor!**

Prí rôznych materiáloch sa vyžaduje rozličné montážne príslušenstvo. Vždy použite vhodné skrutky a hmoždinky. Priložený upevňovací materiál skontrolujte a v prípade potreby vymeňte.

**SI - Pozor!**

Različni materiali zahtevajo različne pritrdilne elemente. Uporabite samo ustrezne vijake in moznike. Preverite priloženi pritrdilni material in ga po potrebi zamenjajte.

**RS - Opze!**

Različiti materijali zahtevaju različite pričvršne šarke. Koristite samo prikladne zavrtnje i tiplje. Proveriti priloženi pričvršni materijal i po potrebi ga zamieniti.

**TR - Dikkat!**

Çeşitli malzemeler farklı sabitleme elemanları gerektirir. Daima uygun vidalar ve dübeller kullanılmaldır. İlişik olarak gönderilen sabitleme malzemeleri kontrol edilmeli ve gerekirse değiştirilmelidir.

**PL - Uwaga!**

Różne materiały wymagają różnych okuc mocujących. Używać zawsze odpowiednich śrub i kołków. Sprawdzić załączony materiał mocujący i w razie potrzeby wymienić.

**BG - Внимание!**

Различните материали изискват различни елементи за закрепване. Винаги използвайте подходящи винтове и дюбели. Проверете приложените крепежни елементи и евентуално ги заменете.

**EE - Tähelepanu!**

Erinevate materjalide jaoks on tarvis erinevaid kinnitusdetailide. Kasutage alati sobivaid kruve ja tüübleid. Kontrollige kaasasolevat kinnitusmaterjali ja vajaduse korral vahetage välja.

**IE - Aire!**

Bíonn gá le feistí feistiúcháin difriúla de réir ábhair. Úsáid scríúna agus ancairí oiriúnacha i gcónaí. Scrúdaigh an t-ábhar feistithe atá faoi iarmh agus úsáid ábhar eile más gá.

**LV - Uzmanību!**

Dažādiem materiāliem nepieciešami atšķirīgi stiprināšanas līdzekļi. Vienmēr izmantojiet piemērotas skrūves un dibelus. Pārbaudiet komplektācijā iekļautos stiprinājuma materiālus un, ja nepieciešams, nomainiet tos.

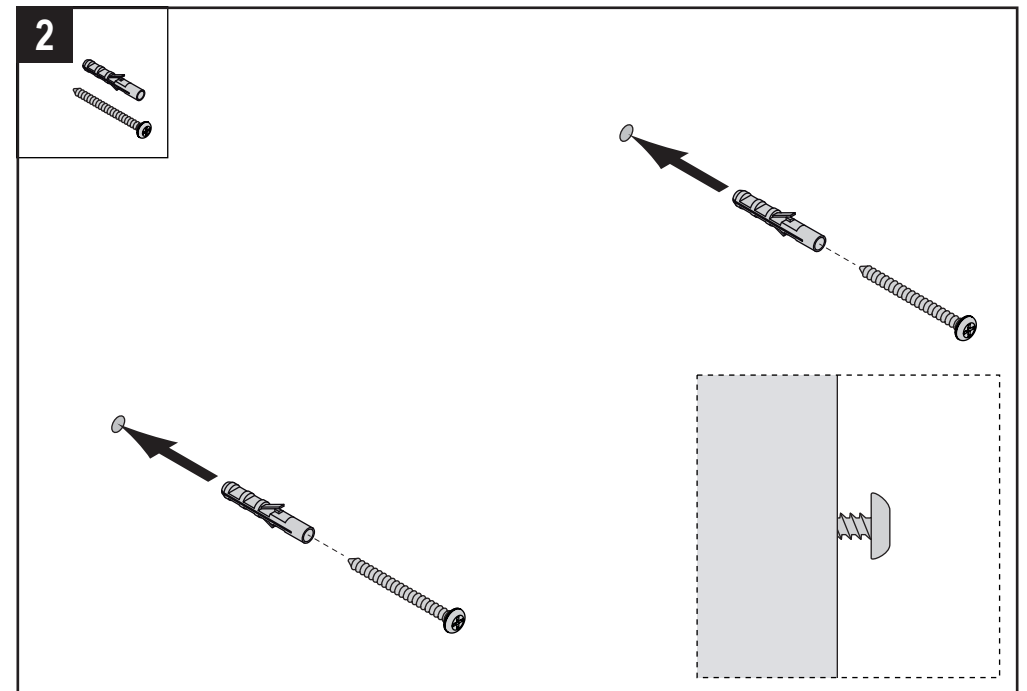
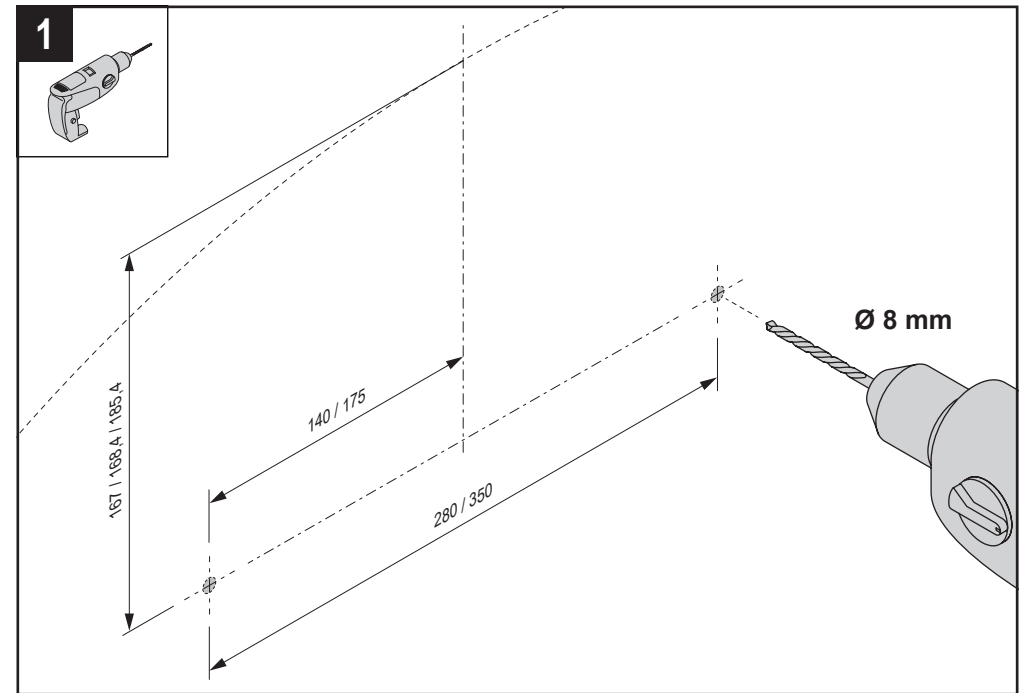
**LT - Dėmesio!**

Dėl medžiagų įvairovės reikia skirtingų tvirtinimo apkaustu. Visada naudokite tinkamus varžtus ir mūrvines. Patikrinkite pridėtas tvirtinimo priemonės ir prireikus pakeiskite.

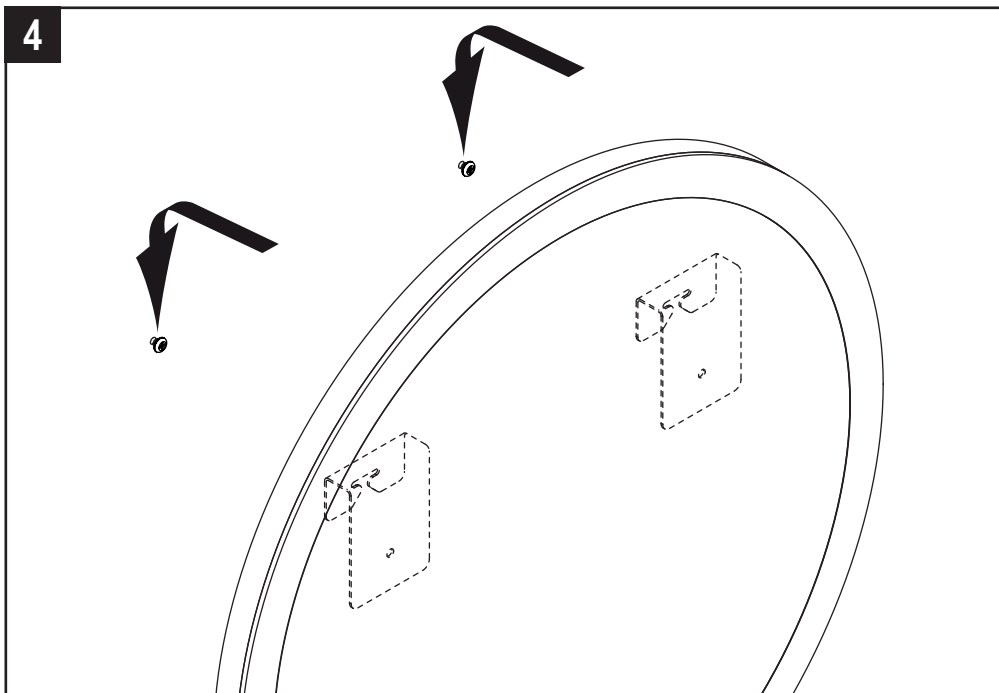
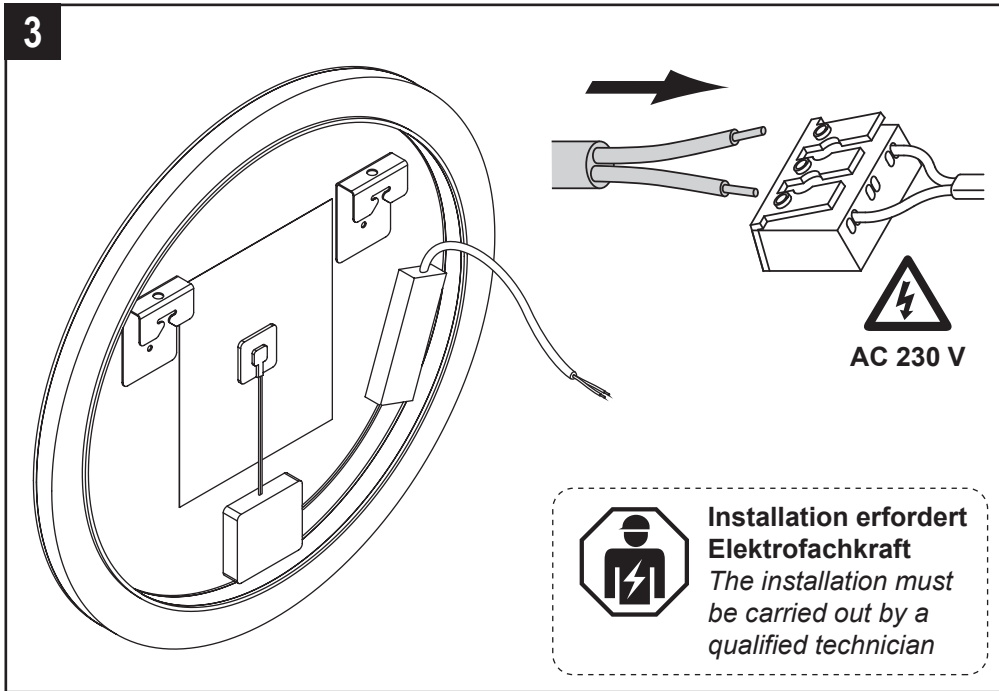
**MT - Attenzjoni!**

Materjali varji jeħteġu aċċessorji tal-immuntar differenti. Dejjem uża viti u kavijji adattati. Iċċekkja l-materjal tal-aċċessorji nkluzi u ibdel jekk dan ikun meħtieġ.

## Montage / Installation



### Montage / Installation



### Montage / Installation

